





# **FENSTER**

Das Lichtobjekt «FENSTER» zeigt mittels einer LED-Pixelmatrix auf einer schwarzen Mattscheibe sehr langsame, bewegte Animationen. Diese Filmcollagen setzen sich aus diversen Filmsequenzen zusammen: klassische Kinoszenen, privates Footage oder abstrakte Formen. Durch die hohe Leuchtkraft der ca. 2500 LEDs verändert der Widerschein dieses Fensters den gesamten Umraum.

Holzrahmen, Acrylglas, LEDs, Steuerung  
170 cm x 110 cm

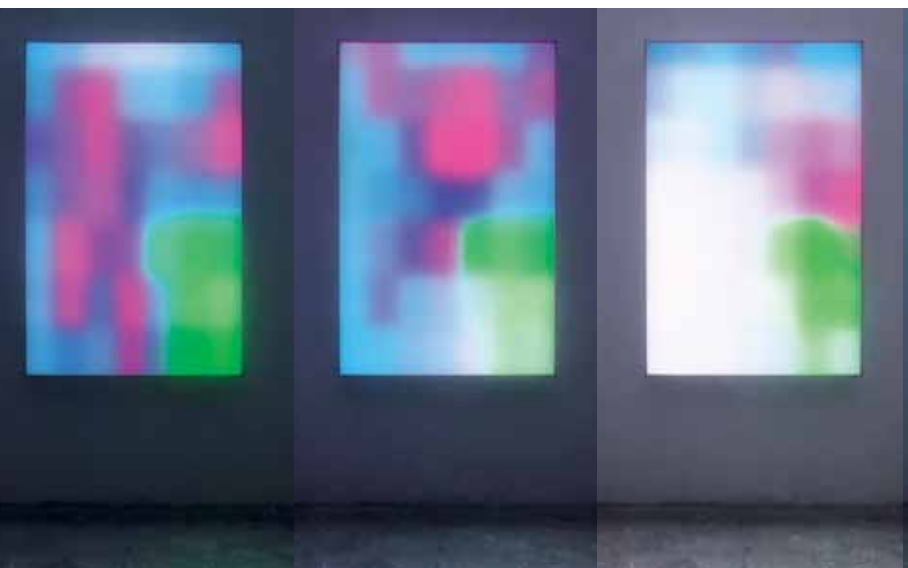








Still aus «SHUTTERS», Filmcollage 26min.







Stills aus «MARVELOUS», Filmcollage 36min.



Still aus «SHUTTERS», Filmcollage 26min.



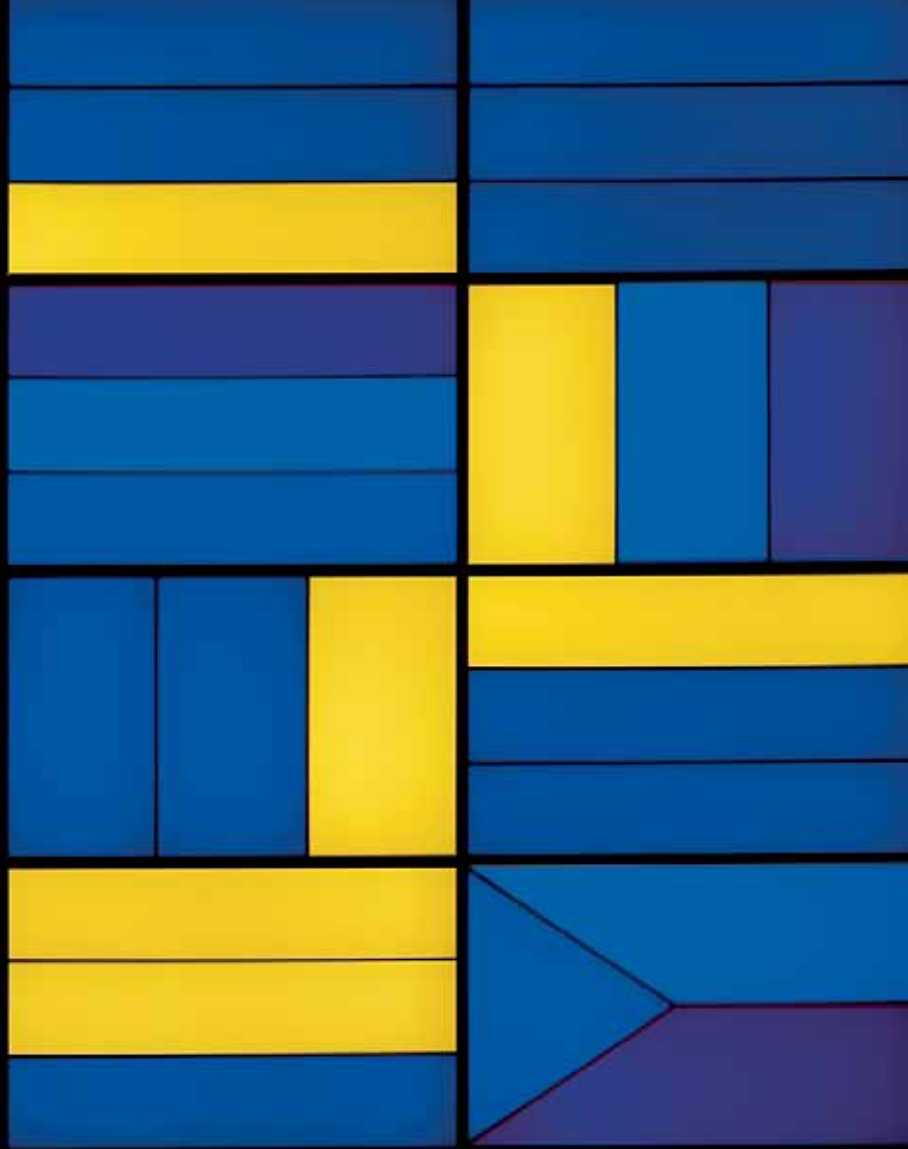


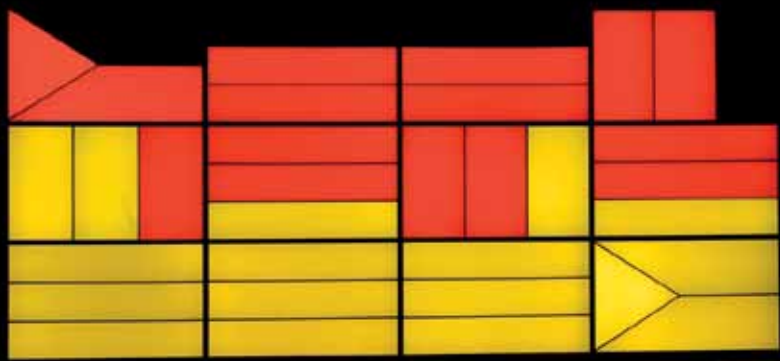
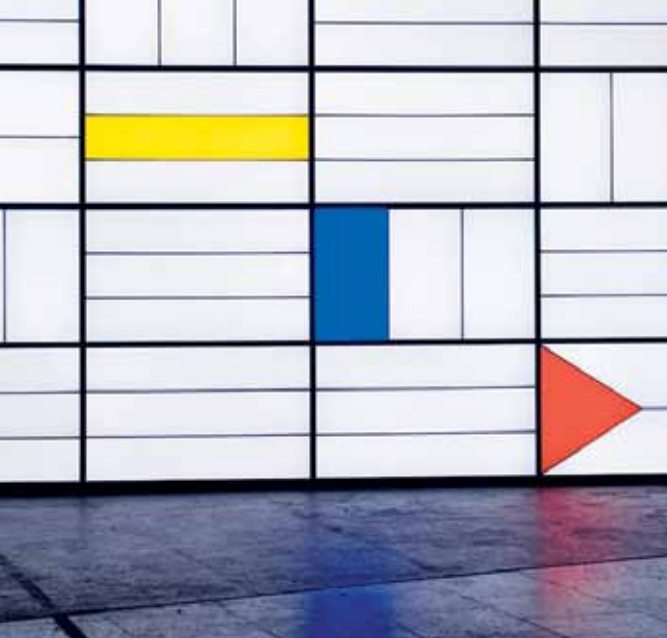
# **EUROPA**

«EUROPA» ist ein Lichtobjekt, das in 48 einzelne Felder unterteilt ist, die mittels RGB-LEDs farbig leuchten. Kompositionen die völlig frei sein können, sich auf abstrakte Malerei oder Farbräume der Drucktechnik beziehen sowie Darstellungen von Nationalflaggen, die sich dann sogleich wieder auflösen bzw. umfärben, werden ca. alle 15 Sekunden sanft ineinander überblendet.

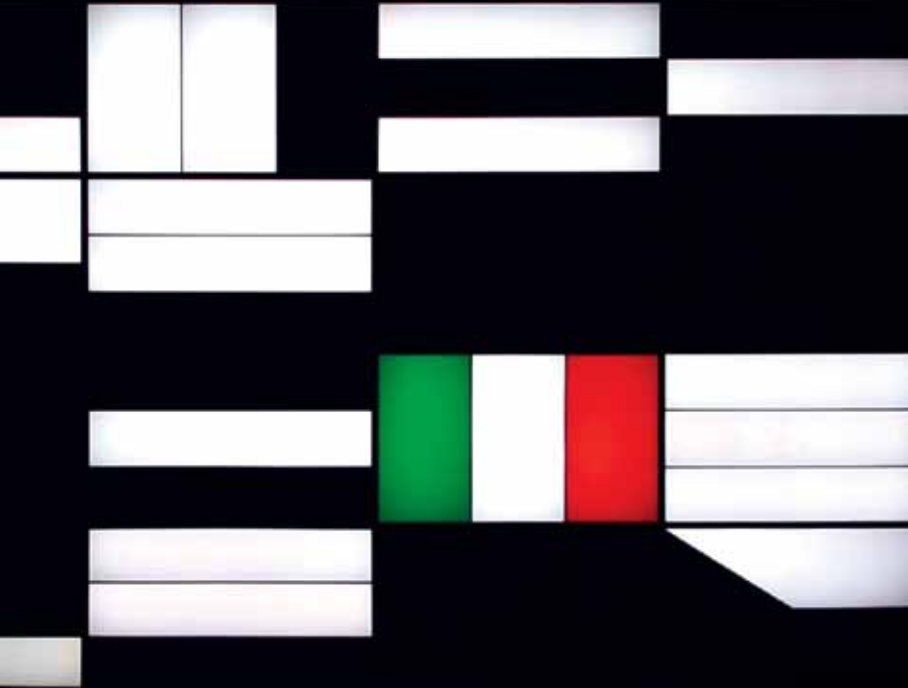














# SPEKTRUM

Eine Lichtinstallation am Ambigon, München. Über die gesamten 120m Länge der Fassade an der Wotanstrasse stehen 48 Leuchtkästen in der Glasfuge im ersten Obergeschoss. Jeder einzelne ist farbig abgestuft im Spektrum des sichtbaren Lichts von rot über gelb und grün nach blau und violett. Von einzelnen Lauflichtern über verschiedene Funktionen bis zur vollen Illumination laufen diverse Lichtprogramme durch das gesamte Geschoss und bespielen so die Glasfuge, die selbst sanft in den Spektralfarben schimmert.











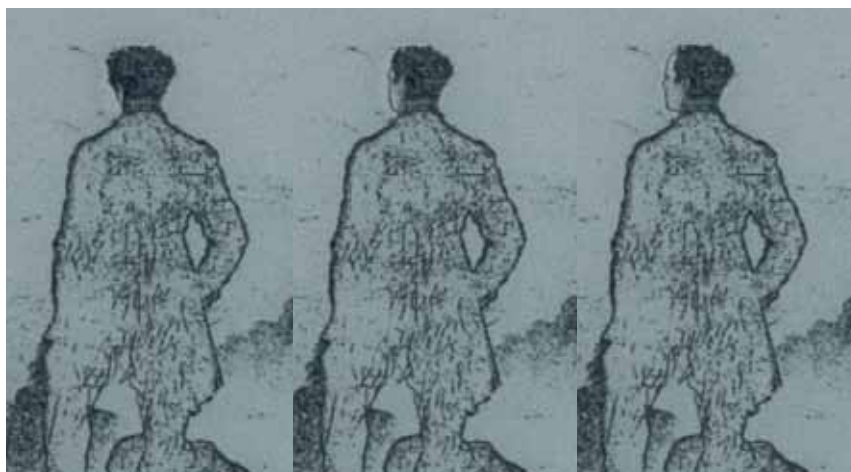


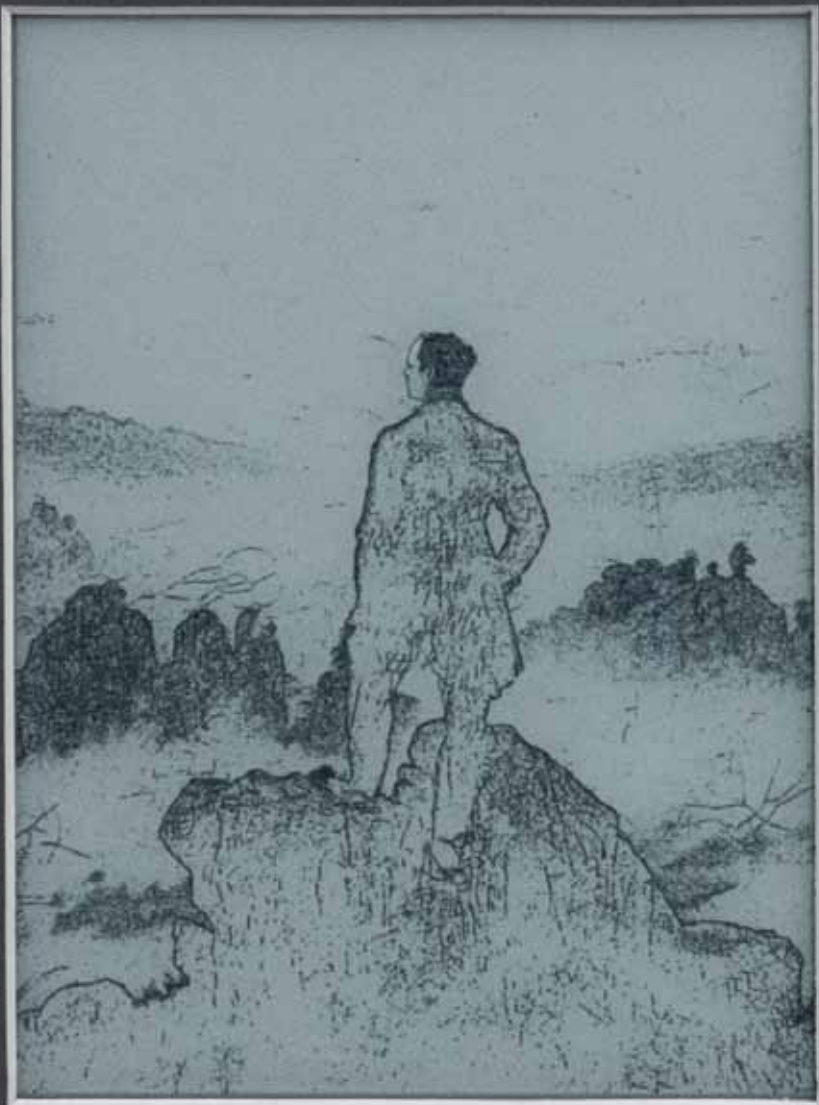


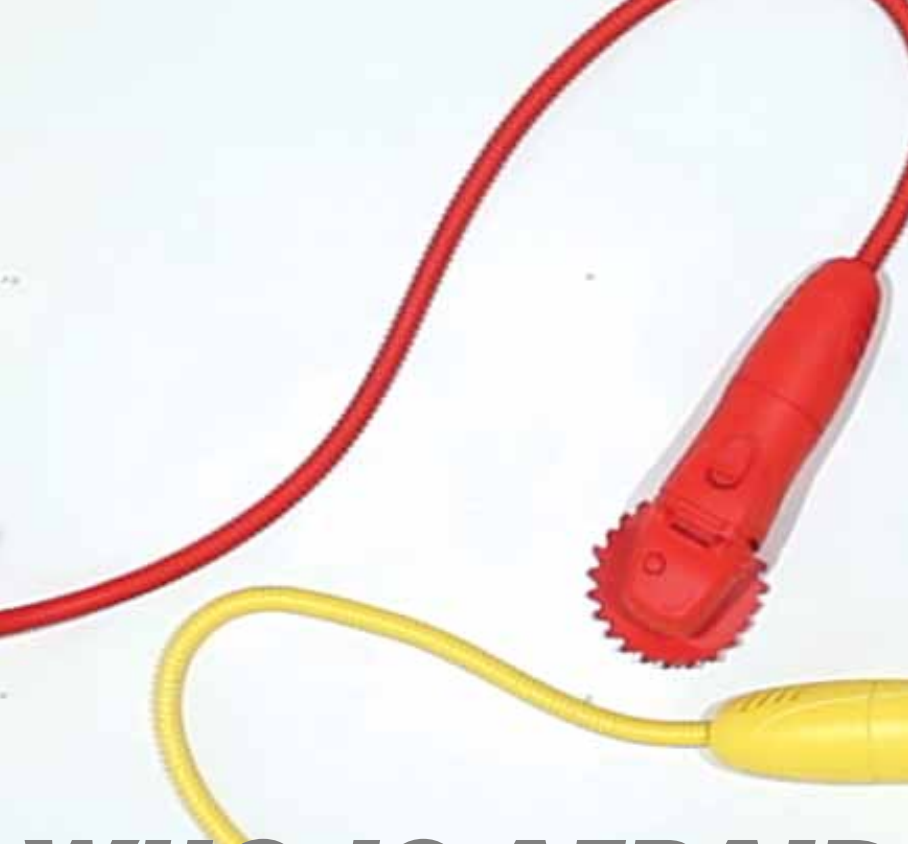
# WANDERER

Ein E-Ink Display zeigt eine Zeichnung des romantischen Gemäldes «Der Wanderer im Nebelmeer» (ca. 1817) von Caspar David Friedrich. Der Protagonist, im Original eine Rückenfigur, dreht den Kopf zur Seite, blickt zum linken Bildrand und zeigt uns sein Profil.

Rahmen, Passepartout, E-Reader, 27cmx33cm



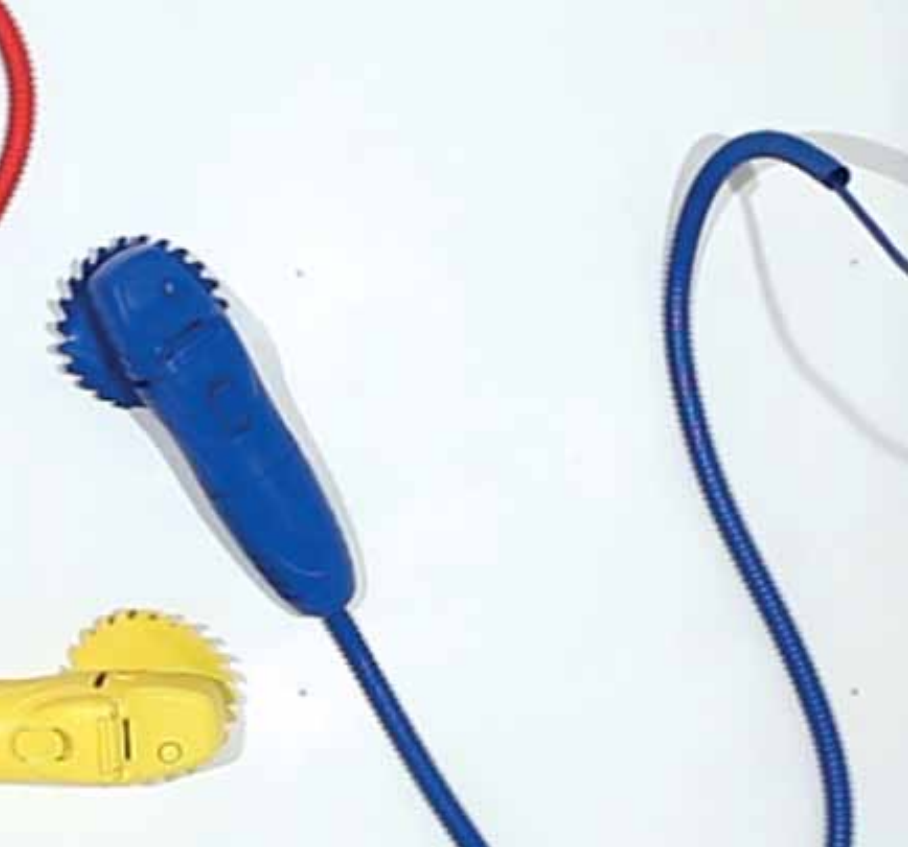


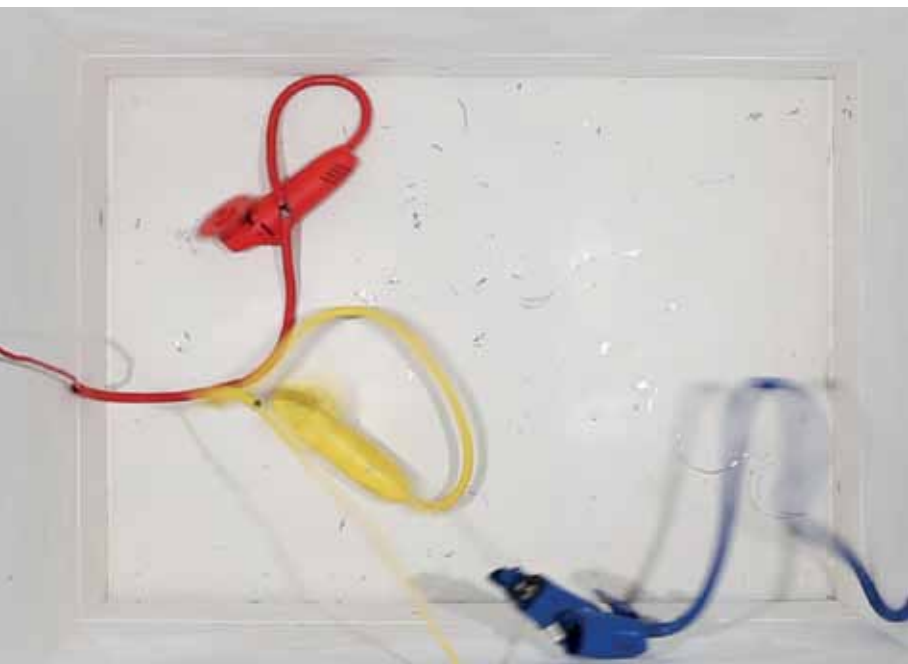


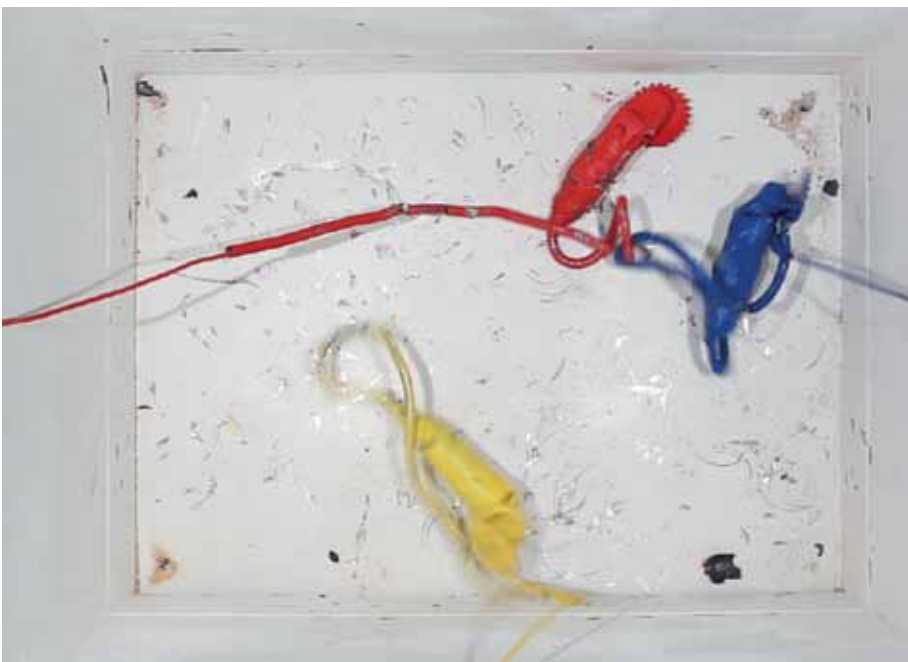
# **WHO IS AFRAID**

Drei Winkelschleifer in rot, gelb und blau werden in einer weissen Box gleichzeitig eingeschaltet.

Video in drei Teilen, Länge 5:38















# **CRASHLAMPS**

Vom Totalschaden zum Lichtobjekt. Scheinwerfer, die den Crash überstanden haben, kommen wieder in neuer Gestalt.











**Kontakt** ▪ [info@emanuelfanslau.de](mailto:info@emanuelfanslau.de)  
**Website** ▪ [www.emanuelfanslau.de](http://www.emanuelfanslau.de)  
**© Emanuel Fanslau** ▪ 2017